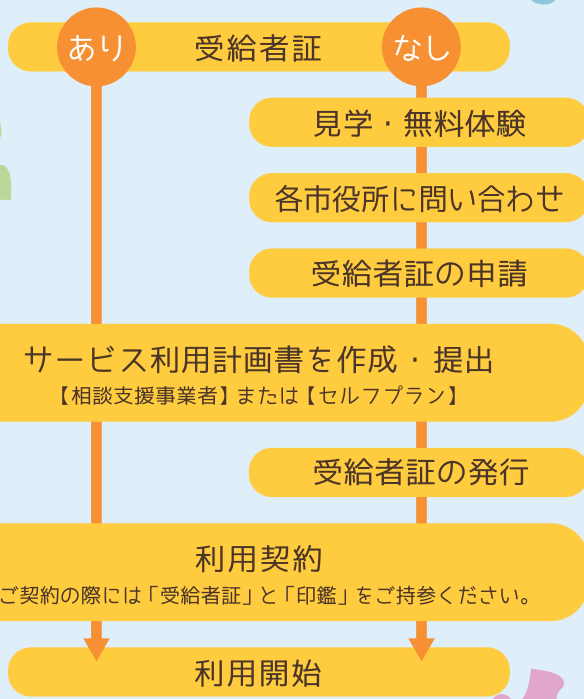


ご利用の流れ



ばずるには **たのしい** がたくさんあります。
たくさんの **たのしい** の中で **できた** がふえます。
じしん をつけて、もっと **ちょうせん** する
おともだちがたくさんいます。

きみも **たのしい** や **できた** を
みつけにあそびにおいでよ！

ばずるの想い・療育理念

子どもたちが **自発的・自主的に挑戦**
していける学びの場を大切に作ります。

一人ひとりが大切なパズルのピースとして、
一人ひとりの **個性や良い所を尊重** し合える
環境を作ります。

子どもたちの **「できた」** を **応援** して
自信を持てるように寄り添います。

苦手なことやできないことを **安心して**
周りの人に言える場 を作ります。

どうしたらできるようになるか
考える視点 を持てるように寄り添います。

お問い合わせ

☎ 0743-89-5474
✉ rainbowcreate.pazle@gmail.com
営業時間 火～土曜日 9:30～18:30
定休日 月曜・日曜・祝日・年末年始・お盆



Instagram
@rainbowcreate_puzzle



LINE
@728rpyzb

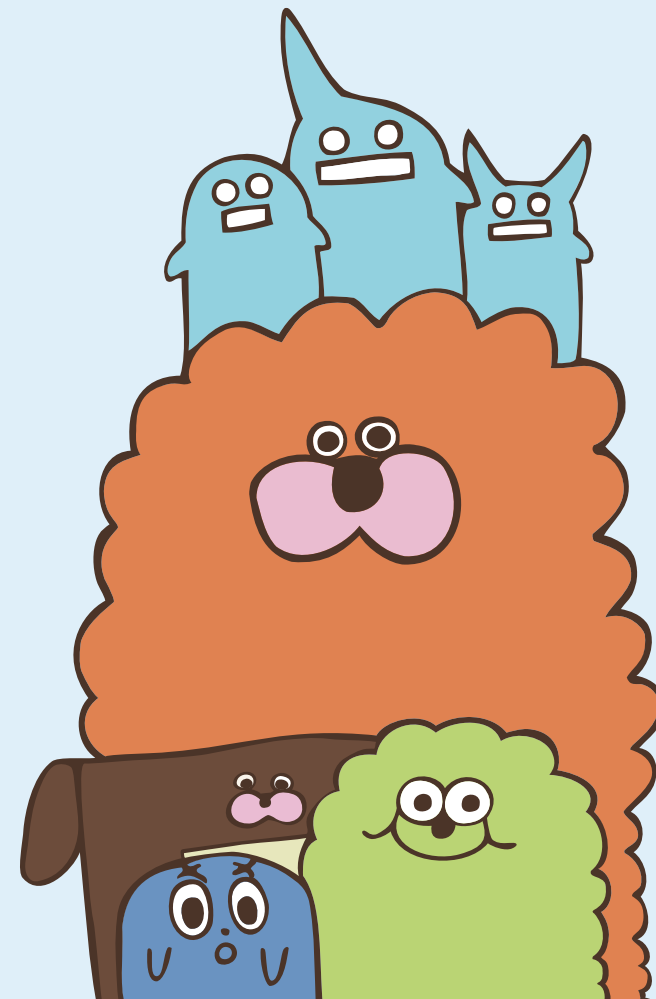


HP
<https://sadamasaahikaru5.wixsite.com/lgbtrainbowcreate>



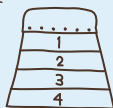
児童発達支援
放課後等デイサービス

こども発達療育教室



ボルダリング・ 器械運動・感覚統合運動

教室2階のプレイルームでボルダリング・跳び箱・鉄棒など様々なサーキットに挑戦します。感覚統合遊具のハンモックやブランコ・吊り輪やロープスウィングなどもあります。身体を動かして楽しみながら感覚統合を促します。



TEACCHプログラム (個別選択療育)

個々に合わせた教材を用いて子どもたちが楽しみながら五感・思考力・想像力・空間認知力・手先の巧緻性といった力を自然と身につけられるよう支援します。そのためばずるでは、感覚統合や発達療育に関する研修会に参加し、試行錯誤の上、制作したオリジナルの個別訓練教材も沢山用意しております。個々に合った教材で子どもたちの成長をサポートします。



プログラミング (ブロックプログラミング)

手先を動かして作り方を見ながら自分で作る電気モーターカーや恐竜・ロボットなどを作るブロックプログラミング、放課後デイ(小学生～)では、パソコンやタブレット等を使ったコンピュータプログラミングにも挑戦します。工夫したりチャレンジする中で、空間認知能力や組み立てる力や諦めない心や集中力を育みます。



パティシエキッズ (体験型学習)

季節に合わせたクッキング・お菓子づくりをします。たこ焼きやホットケーキ作り、パンやクッキー作りなどを子どもたちで材料の準備から行います。様々な経験の中で、順番を追って進める力や達成感を味わうことで自立心や自信につながります。



児童発達支援

対象 1歳～就学前のお子様(母子分離)
定員 3～5人
開所日 火～土曜
時間 平日 ①10:00-11:35 土曜 ①10:00-11:35
②13:20-14:55 ②13:20-14:55
③15:00-16:35 ③15:00-16:35
※③は要相談

療育内容.....

- 就園準備クラス
- 個別療育支援(生活習慣の訓練)
- パティシエキッズ(体験型学習)
- キッズ体操クラス
- プログラミング(ブロックプログラミング)
- TEACCHプログラム(個別選択療育)
- クリエイト教室(工作・アート・実験教室)
- ボルダリング・器械運動・感覚統合運動

放課後等デイサービス

対象 小学生(中学生は要相談)
定員 3～5人
開所日 火～土曜
時間 平日 ③15:00-16:35 土曜 ①10:00-11:35
④16:40-18:05 ②13:20-14:55
③15:00-16:35

療育内容.....

- 個別学習支援(発達障がい支援型)
- パティシエキッズ(体験型学習)
- キッズ体操クラス
- SST(ソーシャルスキルクラス)
- プログラミング(ブロックプログラミング)
- TEACCHプログラム(個別選択療育)
- クリエイト教室(工作・アート・実験教室)
- ボルダリング・器械運動・感覚統合運動

費用

おやつ代 50～100円 教材 100円/日
各種プログラム代 実費
利用料、詳細はお問い合わせください。

そのほかにも 色々な たのしいプログラムがあるよ♪

